



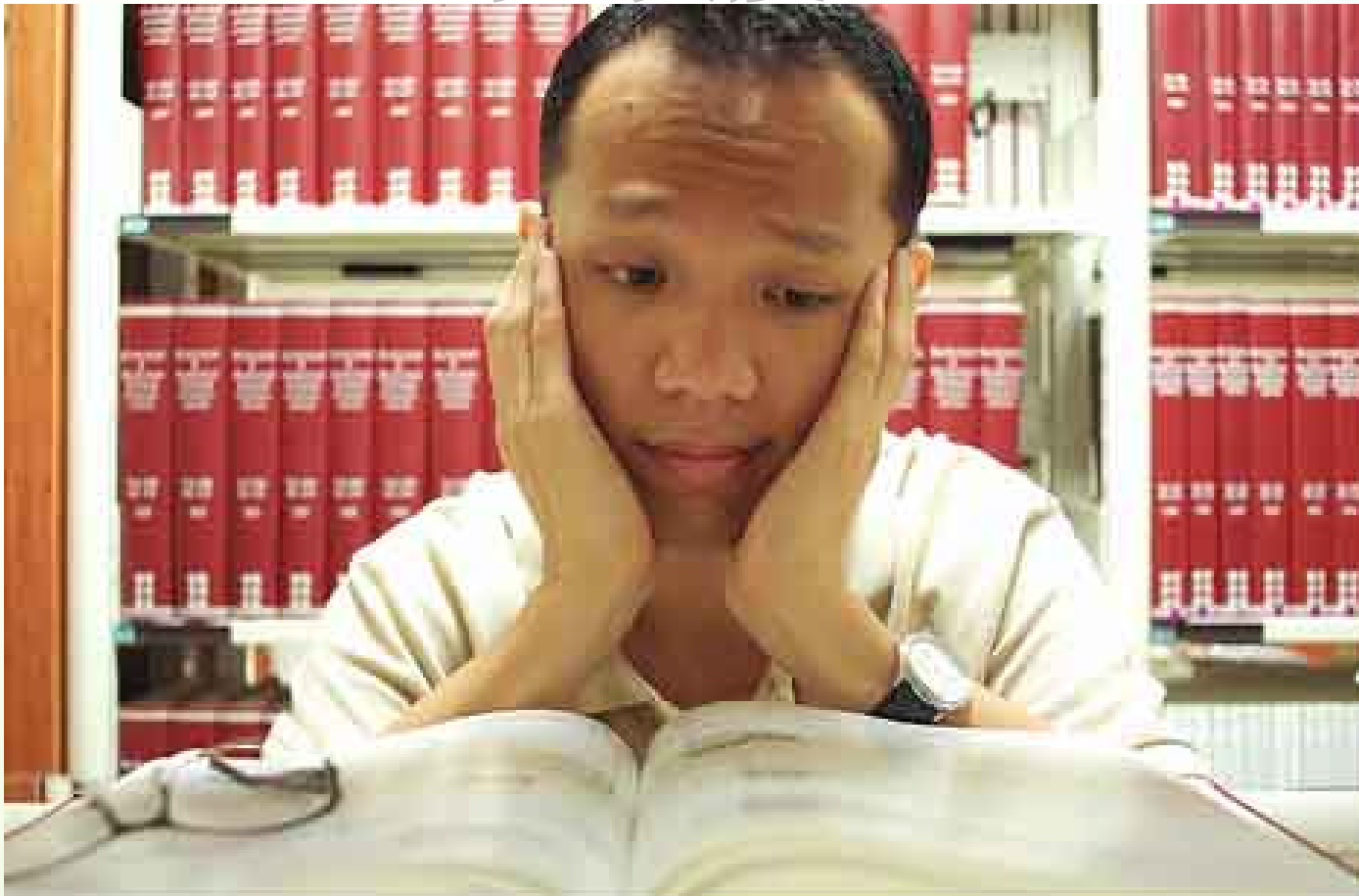
分享

新高中・新選科策略

27-05-2011

更自由?

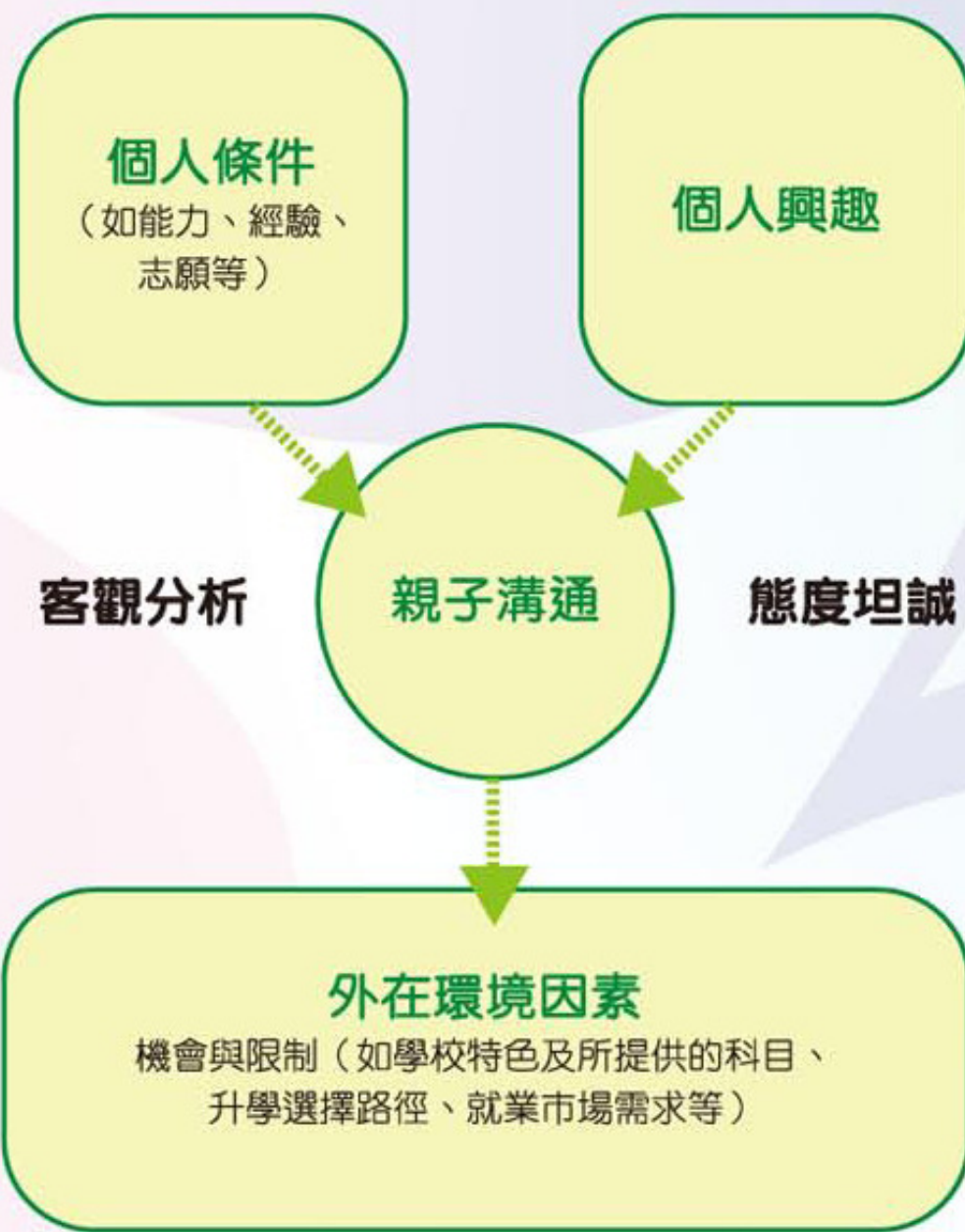
更煩擾? 更重要!



選科策略



尊重意願



個人興趣

新高中爆退考退修潮

3647 中四生「跳船」棄升中五謀出路

新舊學制升學出路分別

3647 名學生棄升中五，另覓海外升學或轉讀其他課程

新高中學制衍生四大問題

學業要求高

新學制較中五會考多讀一年，內容達舊制高考程度，不適合能力稍遜、以往只想取得中五畢業資格的學生

退修不彈性

不少學生為改善中英文等必修科成績，中四升中五時退修部分選修科，但教育局未制定彈性退修安排，造成學校課程資源調配混亂

學生乏支援

較多學生退學或留班的學校，未有針對性支援，如額外開辦較實用的選修科

出路選擇少

對於升上新高中後才放棄考中六文憑試的中四和中五學生，只有轉讀職訓局中專教育文憑課程一途，出路未算多元化

資料來源：綜合中學校長和學生意見



明報：2011年5月11日

個人興趣

- ✿ 注意：生活興趣 VS 學習興趣
- ✿ 興趣的持久性
- ✿ 是否真的深入了解
- ✿ 會否被錯誤資訊誤導
- ✿ 興趣可以被建構/培養出來

個人興趣

- ✿ 在日常生活中表示關注,好奇
- ✿ 對該類活動感到興奮、享受
- ✿ 積極參與

個人性向

- ✿ Holland的性格類型理論

- ✿ 大部分的人可以被分成六個性別類型

1. 實務性 (Realistic)

2. 考究性 (Investigative)

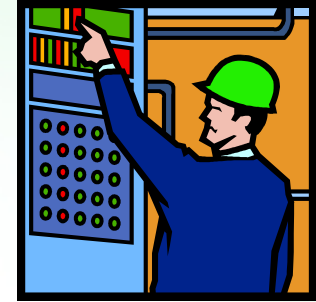
3. 藝術性 (Artistic)

4. 社會性 (Social)

5. 企業性 (Enterprising)

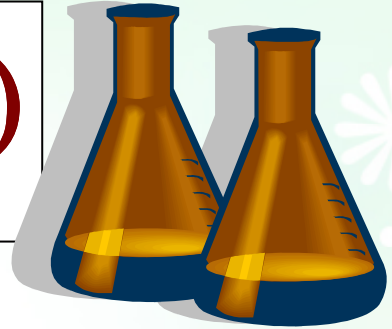
6. 常規性 (Conventional)

實務性 (Realistic)



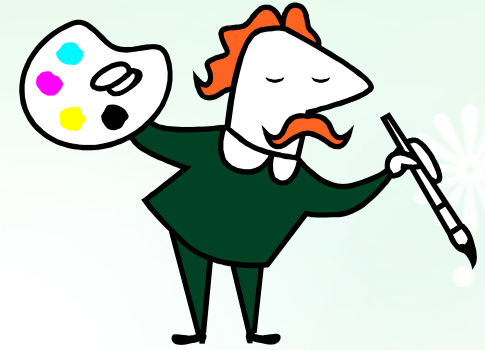
- * 個性特點：享受親手創造，使用機械和工具，擔任製造、操作、檢驗和修理的工作。
- * 適合選擇的學科（例）：
土木工程、建築、機械工程、電子工程
- * 適合選擇的職業（例）：
工程師、屋宇管理及維修

考究性 (Investigative)



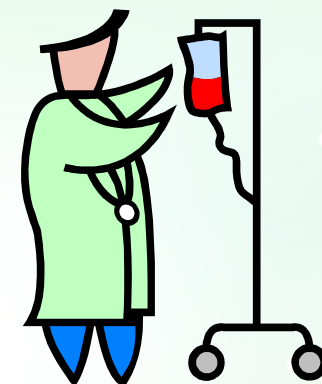
- * 個性特點：喜歡實驗或調查，觀察、分析和歸納問題，擅長學術研究。
- * 適合選擇的學科 (例)：
生物化學、數理化、電腦科學、歷史、社會學、哲學、心理學、文化研究
- * 適合選擇的職業 (例)：
心理學家、研究員、電腦工程

藝術性 (Artistic)



- * 個性特點：喜歡透過創造表現自己，發揮創作意念和想像力。
- * 適合選擇的學科 (例)：
服務及紡織、設計、語言文學、藝術、音樂、創意媒體
- * 適合選擇的職業 (例)：
音樂家、設計師、編輯

社會性 (Social)



- * 個性特點：喜歡與人接觸，為社會和市民提供各類服務。
- * 適合選擇的學科（例）：
酒店管理、旅遊、教育、社會工作、
新聞、醫學、護理學
- * 適合選擇的學科（例）：
社工、教師、醫護人員、前線服務員

企業性 (Enterprising)



- ✿ 個性特點：享受成為領袖的感覺，喜歡應用自己所學技能說服他人。
- ✿ 適合選擇的學科 (例)：
物流、市場學、公共關係、工商管理、金融、經濟、法律
- ✿ 適合選擇的學科 (例)：
律師、零售店經理、公關

常規性 (Conventional)



- ✿ 個性特點：處事仔細、有板有眼，享受從繁複步驟中獲得答案的樂趣。
- ✿ 適合選擇的學科 (例)：
會計學、精算學、計量財務學
- ✿ 適合選擇的學科 (例)：
文員、影視製作剪接員、會計師

個人志願

- ✿ 何謂理想職業
- ✿ 大學入學要求

老師

老闆

空中服務員

護士

社工

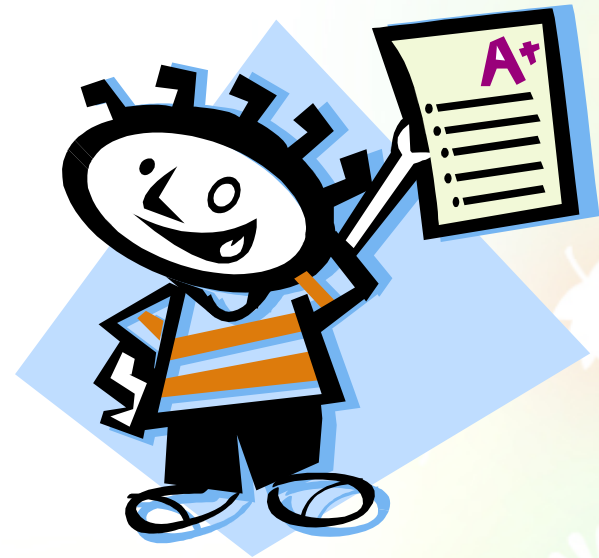
醫生

社工

記者

個人能力

- * 我計數好差……
- * 我背書背唔入腦……
- * 我邏輯推理特別好……
- * 我分析事件的能力不錯……
- * 我感情較豐富……
- * 我善於書寫文字……



* 參考以往學科成績及任教老師意見

環境

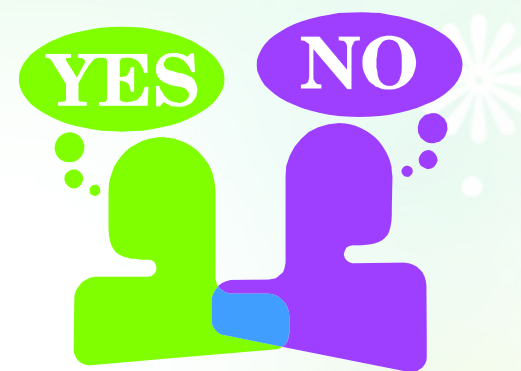
外在環境機會與限制

- 學校有否開辦該科課程
- 是否達到學校要求入讀最低成績
- 學校科目配搭要求
- 能否配合將來升學 / 就業出路



意見

- ✿ 家人、朋友、師長的意見
- ✿ 溝通的重要性
- 了解各科的實際內容和情況



家長“宜”同“不宜”

宜	不宜
與子女多溝通，給予更多探索自我的機會，並以子女興趣為選科基礎，共同探討，讓子女有選擇的權利與責任	以自己的意願強加於子女身上，或讓子女作過分草率的決定
主動與子女就讀的學校溝通，反映意見	對子女的選科問題漠不關心
著眼子女富彈性而長遠的持續發展	只著眼於目前的就業市場情況

家長“宜”同“不宜”

宜	不宜
從多方面搜集有關升學和就業的資料	只以大學入學的要求為選科唯一準則
了解新高中課程的精神和科目的前景	人云亦云，隨波逐流

常見的錯誤觀念

- 1) 理科出路好，文科出路差。
- 2) 聰明和學習能力強的人應選讀理科。
- 3) 男孩子應該選讀理科。文、商科應留給女孩子修讀。
- 4) 理科班才是精英份子匯集的地方。
- 5) 應該和好朋友一同進退，同選一班，以維持友誼。
- 6) 商科最實用，畢業後必定不愁找不到合心意的工作。

家長角色

- ✿ 認識基本升學現況
- ✿ 認識升學及就業輔導的重要性，屬發展性，而非補救性
- ✿ 視升學決擇為子女成長歷程
- ✿ 視升學決擇為家庭活動
- ✿ 家長討論時先處理自己情緒
- ✿ 提供支持，而非阻礙

站得愈高，
睇得愈闊，
看得愈遠。

考慮前途時，要以最
大的宏觀角度才能看
得最清楚。

